

EW, EW-PA

Технические характеристики

По вопросам продаж и поддержки обращайтесь:

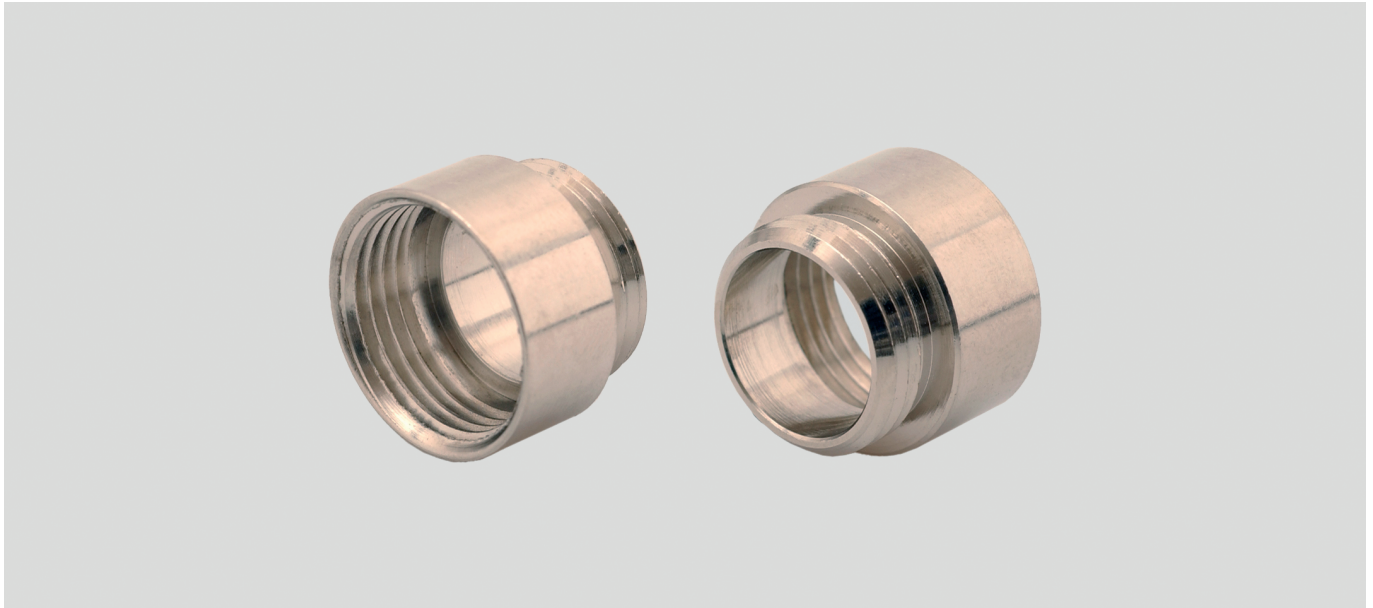
Алматы (7273)495-231
Архангельск (8182)63-90-72
Астрахань (8512)99-46-04
Барнаул (3852)73-04-60
Белгород (4722)40-23-64
Брянск (4832)59-03-52
Владивосток (423)249-28-31
Волгоград (844)278-03-48
Вологда (8172)26-41-59
Воронеж (473)204-51-73
Екатеринбург (343)384-55-89
Иваново (4932)77-34-06
Ижевск (3412)26-03-58
Иркутск (395)279-98-46
Россия (495)268-04-70

Казань (843)206-01-48
Калининград (4012)72-03-81
Калуга (4842)92-23-67
Кемерово (3842)65-04-62
Киров (8332)68-02-04
Краснодар (861)203-40-90
Красноярск (391)204-63-61
Курск (4712)77-13-04
Липецк (4742)52-20-81
Магнитогорск (3519)55-03-13
Москва (495)268-04-70
Мурманск (8152)59-64-93
Набережные Челны (8552)20-53-41
Нижний Новгород (831)429-08-12
Киргизия (996)312-96-26-47

Новокузнецк (3843)20-46-81
Новосибирск (383)227-86-73
Омск (3812)21-46-40
Орел (4862)44-53-42
Оренбург (3532)37-68-04
Пенза (8412)22-31-16
Пермь (342)205-81-47
Ростов-на-Дону (863)308-18-15
Рязань (4912)46-61-64
Самара (846)206-03-16
Санкт-Петербург (812)309-46-40
Саратов (845)249-38-78
Севастополь (8692)22-31-93
Симферополь (3652)67-13-56
Казахстан (7172)727-132

Смоленск (4812)29-41-54
Сочи (862)225-72-31
Ставрополь (8652)20-65-13
Сургут (3462)77-98-35
Тверь (4822)63-31-35
Томск (3822)98-41-53
Тула (4872)74-02-29
Тюмень (3452)66-21-18
Ульяновск (8422)24-23-59
Уфа (347)229-48-12
Хабаровск (4212)92-98-04
Челябинск (351)202-03-61
Череповец (8202)49-02-64
Ярославль (4852)69-52-93

EW round extender



EW round

Extender made of brass.
Transition from small to large thread.

Material

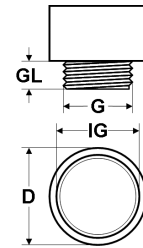
Brass, nickel plated

Technical data

Temperature range: up to +200°C

Application

- Plant and machine construction
- Robot construction
- Automation technology
- Vehicle construction and shipbuilding
- Rail technology
- Installation technology
- Control cabinet construction



Dimensions

- G Thread size outside
- IG Thread size inside
- GL Thread length
- D Outer diameter

from metric to metric

Part no.	Size metr. outside	Size metr. inside	Thread length mm	Outer Ø mm	Unit	Net EUR/100 items at a purchase of		
						up to 100	101 - 500	501 - 1000
94064	M12 x 1,5	M16 x 1,5	5,0	18,0	100	o. r.	o. r.	o. r.
94066	M16 x 1,5	M20 x 1,5	5,0	22,0	100	o. r.	o. r.	o. r.
94069	M20 x 1,5	M25 x 1,5	6,0	27,0	50	o. r.	o. r.	o. r.
94072	M25 x 1,5	M32 x 1,5	7,0	34,0	50	o. r.	o. r.	o. r.
94075	M32 x 1,5	M40 x 1,5	8,0	42,0	50	o. r.	o. r.	o. r.
94078	M40 x 1,5	M50 x 1,5	8,0	52,0	25	o. r.	o. r.	o. r.
94081	M50 x 1,5	M63 x 1,5	9,0	66,0	10	o. r.	o. r.	o. r.

from PG to PG

Part no.	Size PG outside	Size PG inside	Thread length mm	Outer Ø mm	Unit	Net EUR/100 items at a purchase of		
						up to 100	101 - 500	501 - 1000
90630	7	9	5,0	17,0	100	o. r.	o. r.	o. r.
90631	9	11	6,0	20,0	100	o. r.	o. r.	o. r.
90632	9	13,5	6,0	22,0	100	o. r.	o. r.	o. r.
90633	11	13,5	6,0	22,0	100	o. r.	o. r.	o. r.
90634	11	16	6,0	24,0	50	o. r.	o. r.	o. r.
90635	13,5	16	6,5	24,0	50	o. r.	o. r.	o. r.
90636	13,5	21	6,5	30,0	25	o. r.	o. r.	o. r.
90637	16	21	6,5	30,0	25	o. r.	o. r.	o. r.
90638	21	29	7,0	39,0	100	o. r.	o. r.	o. r.
90639	29	36	8,0	50,0	50	o. r.	o. r.	o. r.
90640	36	42	9,0	57,0	25	o. r.	o. r.	o. r.
90641	42	48	10,0	64,0	10	o. r.	o. r.	o. r.

Dimensions and specifications may be changed without prior notice.

o. r. = on request

EW-PA extender



EW-PA

Extender made of polyamide.
Transition from small to large thread.

Material

Polyamide

Colours: light grey
RAL: 7035

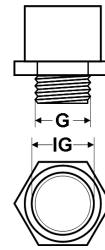
- halogen-free
- phosphor-free
- silicone-free
- cadmium-free

Note

Black on request.

Technical data

Temperature range: -40°C up to +100°C



Dimensions

G Thread size outside
IG Thread size inside

from metric to metric

Part no.	Size metr. outside	Size metr. inside	Unit	Net EUR/100 items at a purchase of		
				up to 100	101 - 500	501 - 1000
98585	M12 x 1,5	M16 x 1,5	100	o. r.	o. r.	o. r.
98586	M16 x 1,5	M20 x 1,5	100	o. r.	o. r.	o. r.
95099	M20 x 1,5	M25 x 1,5	100	o. r.	o. r.	o. r.
98587	M25 x 1,5	M32 x 1,5	50	o. r.	o. r.	o. r.
98588	M32 x 1,5	M40 x 1,5	50	o. r.	o. r.	o. r.
98589	M40 x 1,5	M50 x 1,5	25	o. r.	o. r.	o. r.

from PG to PG

Part no.	Size PG outside	Size PG inside	Unit	Net EUR/100 items at a purchase of		
				up to 100	101 - 500	501 - 1000
90076	7	9	100	o. r.	o. r.	o. r.
90077	9	11	100	o. r.	o. r.	o. r.
90078	11	13,5	100	o. r.	o. r.	o. r.
96618	11	16	100	o. r.	o. r.	o. r.
90079	13,5	16	100	o. r.	o. r.	o. r.
90080	16	21	50	o. r.	o. r.	o. r.
90081	21	29	25	o. r.	o. r.	o. r.
90082	29	36	20	o. r.	o. r.	o. r.
90083	36	42	10	o. r.	o. r.	o. r.
90084	42	48	5	o. r.	o. r.	o. r.

Dimensions and specifications may be changed without prior notice.

o. r. = on request

EW PA-ATEX^{extender}

explosive area



EW PA-ATEX

Extender made of polyamide for use in explosive areas.
Transition from small to large thread.

Application

- Plant and machine construction
- Robot construction
- Automation technology
- Vehicle construction and shipbuilding
- Installation technology
- Control cabinet construction

Material

Polyamide

Colours: black
RAL: 9005

- halogen-free
- phosphor-free
- silicone-free
- cadmium-free

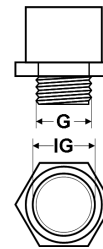
Note

Approval: PTB 04 ATEX 1040X

Technical data

Protection class: IP 66

Temperature range: -20°C up to +70°C



Dimensions

G Thread size outside
IG Thread size inside

from metric to metric

Part no.	Size metr. outside	Size metr. inside	Unit	Net EUR/ 100 items at a purchase of		
				up to 100	101 - 500	501 - 1000
904421	M12 x 1,5	M16 x 1,5	100	o. r.	o. r.	o. r.
904422	M16 x 1,5	M20 x 1,5	100	o. r.	o. r.	o. r.
904423	M20 x 1,5	M25 x 1,5	100	o. r.	o. r.	o. r.
904424	M25 x 1,5	M32 x 1,5	100	o. r.	o. r.	o. r.
904425	M32 x 1,5	M40 x 1,5	50	o. r.	o. r.	o. r.
904426	M40 x 1,5	M50 x 1,5	25	o. r.	o. r.	o. r.
904427	M50 x 1,5	M63 x 1,5	25	o. r.	o. r.	o. r.

Dimensions and specifications may be changed without prior notice.

o. r. = on request

По вопросам продаж и поддержки обращайтесь:

Алматы (7273)495-231	Казань (843)206-01-48	Новокузнецк (3843)20-46-81	Смоленск (4812)29-41-54
Архангельск (8182)63-90-72	Калининград (4012)72-03-81	Новосибирск (383)227-86-73	Сочи (862)225-72-31
Астрахань (8512)99-46-04	Калуга (4842)92-23-67	Омск (3812)21-46-40	Ставрополь (8652)20-65-13
Барнаул (3852)73-04-60	Кемерово (3842)65-04-62	Орел (4862)44-53-42	Сургут (3462)77-98-35
Белгород (4722)40-23-64	Киров (8332)68-02-04	Оренбург (3532)37-68-04	Тверь (4822)63-31-35
Брянск (4832)59-03-52	Краснодар (861)203-40-90	Пенза (8412)22-31-16	Томск (3822)98-41-53
Владивосток (423)249-28-31	Красноярск (391)204-63-61	Пермь (342)205-81-47	Тула (4872)74-02-29
Волгоград (844)278-03-48	Курск (4712)77-13-04	Ростов-на-Дону (863)308-18-15	Тюмень (3452)66-21-18
Вологда (8172)26-41-59	Липецк (4742)52-20-81	Рязань (4912)46-61-64	Ульяновск (8422)24-23-59
Воронеж (473)204-51-73	Магнитогорск (3519)55-03-13	Самара (846)206-03-16	Уфа (347)229-48-12
Екатеринбург (343)384-55-89	Москва (495)268-04-70	Санкт-Петербург (812)309-46-40	Хабаровск (4212)92-98-04
Иваново (4932)77-34-06	Мурманск (8152)59-64-93	Саратов (845)249-38-78	Челябинск (351)202-03-61
Ижевск (3412)26-03-58	Набережные Челны (8552)20-53-41	Севастополь (8692)22-31-93	Череповец (8202)49-02-64
Иркутск (395)279-98-46	Нижний Новгород (831)429-08-12	Симферополь (3652)67-13-56	Ярославль (4852)69-52-93
Россия (495)268-04-70	Киргизия (996)312-96-26-47	Казахстан (7172)727-132	