

KVA

Технические характеристики

По вопросам продаж и поддержки обращайтесь:

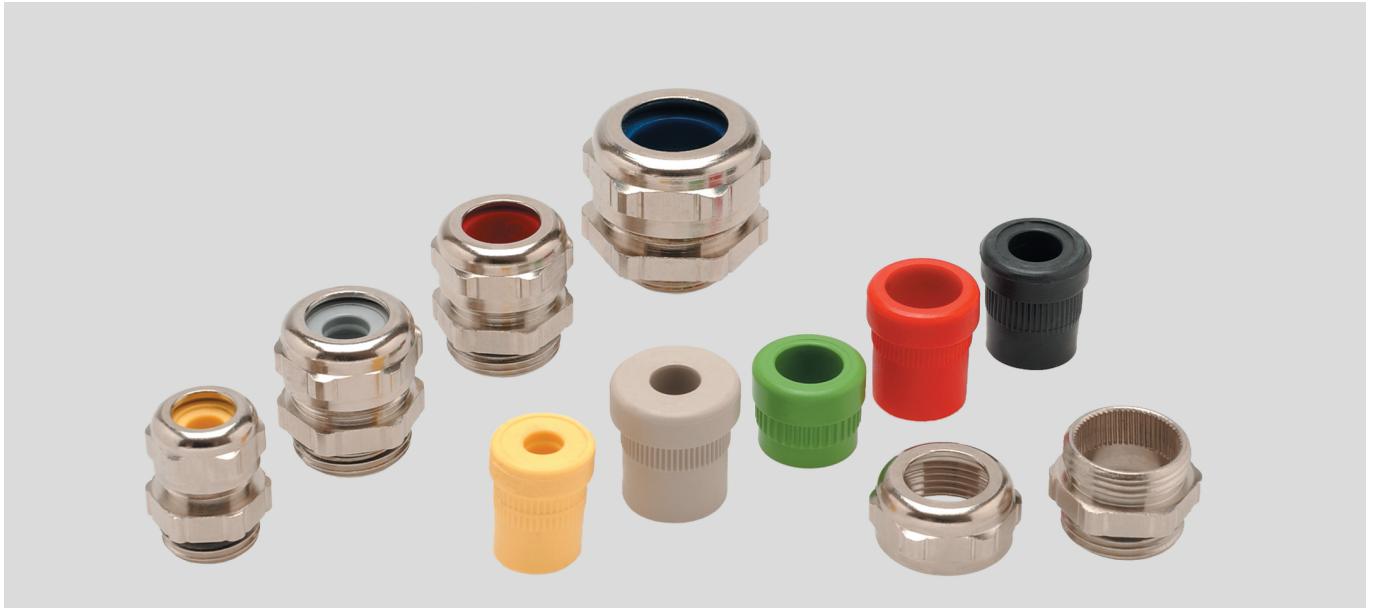
Алматы (7273)495-231
Архангельск (8182)63-90-72
Астрахань (8512)99-46-04
Барнаул (3852)73-04-60
Белгород (4722)40-23-64
Брянск (4832)59-03-52
Владивосток (423)249-28-31
Волгоград (844)278-03-48
Вологда (8172)26-41-59
Воронеж (473)204-51-73
Екатеринбург (343)384-55-89
Иваново (4932)77-34-06
Ижевск (3412)26-03-58
Иркутск (395)279-98-46
Россия (495)268-04-70

Казань (843)206-01-48
Калининград (4012)72-03-81
Калуга (4842)92-23-67
Кемерово (3842)65-04-62
Киров (8332)68-02-04
Краснодар (861)203-40-90
Красноярск (391)204-63-61
Курск (4712)77-13-04
Липецк (4742)52-20-81
Магнитогорск (3519)55-03-13
Москва (495)268-04-70
Мурманск (8152)59-64-93
Набережные Челны (8552)20-53-41
Нижний Новгород (831)429-08-12
Киргизия (996)312-96-26-47

Новокузнецк (3843)20-46-81
Новосибирск (383)227-86-73
Омск (3812)21-46-40
Орел (4862)44-53-42
Оренбург (3532)37-68-04
Пенза (8412)22-31-16
Пермь (342)205-81-47
Ростов-на-Дону (863)308-18-15
Рязань (4912)46-61-64
Самара (846)206-03-16
Санкт-Петербург (812)309-46-40
Саратов (845)249-38-78
Севастополь (8692)22-31-93
Симферополь (3652)67-13-56
Казахстан (7172)727-132

Смоленск (4812)29-41-54
Сочи (862)225-72-31
Ставрополь (8652)20-65-13
Сургут (3462)77-98-35
Тверь (4822)63-31-35
Томск (3822)98-41-53
Тула (4872)74-02-29
Тюмень (3452)66-21-18
Ульяновск (8422)24-23-59
Уфа (347)229-48-12
Хабаровск (4212)92-98-04
Челябинск (351)202-03-61
Череповец (8202)49-02-64
Ярославль (4852)69-52-93

KVA-MS Cable gland



KVA-MS

Sealing cable gland made of brass with colour-coded Soft PVC inserts.

Application

- Plant and machine construction
- Robotics
- Automation technology
- Vehicle construction and shipbuilding
- Railway technology
- Installation technology
- Control cabinet construction

Material

Brass, nickel plated
Seal: Soft PVC
O-ring: NBR

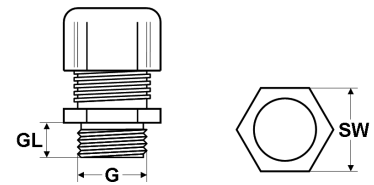
Properties

- Large-area cable sealing
- Easy to assemble
- Large clamping areas

Technical data

Protection class: IP 68 - 10 bar

Temperature range: -20°C up to +105°C



Dimensions

G Thread size
GL Thread length
SW Spanner size

Metric thread

Part no.	Size Metr.	Sealing insert colour	Cable Ø from / to mm	Thread length mm	Spanner size mm	Unit	Net EUR/ 100 items at a purchase of		
							up to 100	101 - 500	501 - 1000
90800	M12 x 1,5	yellow	4,0 - 6,5	6,0	14	100	o. r.	o. r.	o. r.
90801	M16 x 1,5	yellow	4,0 - 6,5	6,5	17	100	o. r.	o. r.	o. r.
90802	M16 x 1,5	grey	5,0 - 8,0	6,5	17	100	o. r.	o. r.	o. r.
90803	M16 x 1,5	black	6,5 - 9,5	6,5	17	100	o. r.	o. r.	o. r.
90804	M20 x 1,5	yellow	4,0 - 6,5	7,0	22	50	o. r.	o. r.	o. r.
90805	M20 x 1,5	grey	5,0 - 8,0	7,0	22	50	o. r.	o. r.	o. r.
90807	M20 x 1,5	black	6,5 - 9,5	7,0	22	50	o. r.	o. r.	o. r.
90808	M20 x 1,5	green	7,0 - 10,5	7,0	22	50	o. r.	o. r.	o. r.
90809	M20 x 1,5	red	9,0 - 13,0	7,0	22	50	o. r.	o. r.	o. r.
90811	M25 x 1,5	yellow	4,0 - 6,5	7,5	27	50	o. r.	o. r.	o. r.
90812	M25 x 1,5	grey	5,0 - 8,0	7,5	27	50	o. r.	o. r.	o. r.
90813	M25 x 1,5	black	6,5 - 9,5	7,5	27	50	o. r.	o. r.	o. r.
90814	M25 x 1,5	green	7,0 - 10,5	7,5	27	50	o. r.	o. r.	o. r.
90815	M25 x 1,5	red	9,0 - 13,0	7,5	27	50	o. r.	o. r.	o. r.
90816	M25 x 1,5	white	11,5 - 15,5	7,5	27	50	o. r.	o. r.	o. r.
90817	M32 x 1,5	green	7,0 - 10,5	8,0	35	25	o. r.	o. r.	o. r.
90818	M32 x 1,5	red	9,0 - 13,0	8,0	35	25	o. r.	o. r.	o. r.
90819	M32 x 1,5	white	11,5 - 15,5	8,0	35	25	o. r.	o. r.	o. r.
90820	M32 x 1,5	blue	14,0 - 18,0	8,0	35	25	o. r.	o. r.	o. r.
90821	M32 x 1,5	brown	17,0 - 21,0	8,0	35	25	o. r.	o. r.	o. r.
90822	M40 x 1,5	blue	14,0 - 18,0	8,0	43	10	o. r.	o. r.	o. r.
90823	M40 x 1,5	brown	17,0 - 21,0	8,0	43	10	o. r.	o. r.	o. r.
90824	M40 x 1,5	orange	20,0 - 25,0	8,0	43	10	o. r.	o. r.	o. r.
90825	M40 x 1,5	light yellow	24,0 - 28,0	8,0	43	10	o. r.	o. r.	o. r.
90826	M50 x 1,5	anthracite	27,0 - 32,0	10,0	54	10	o. r.	o. r.	o. r.
90827	M50 x 1,5	light blue	29,0 - 34,0	10,0	54	10	o. r.	o. r.	o. r.
90828	M50 x 1,5	pink	32,0 - 37,0	10,0	54	10	o. r.	o. r.	o. r.

Continuation ►

KVA-MS Cable gland

PG thread

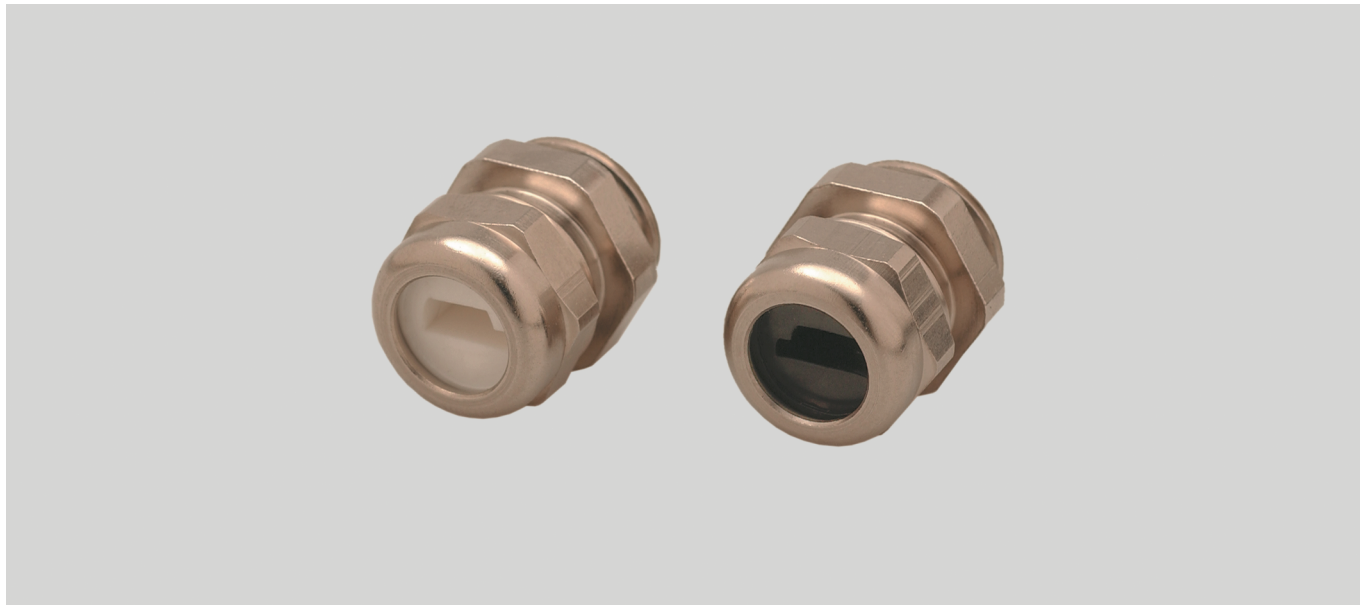
Part no.	Size PG	Sealing insert colour	Cable Ø from / to mm	Thread length mm	Spanner size mm	Unit	Net EUR/ 100 items at a purchase of		
							up to 100	101 - 500	501 - 1000
90354	7	yellow	4,0 - 6,5	5,0	14	100	o. r.	o. r.	o. r.
90355	9	yellow	4,0 - 6,5	6,0	17	100	o. r.	o. r.	o. r.
90356	9	grey	5,0 - 8,0	6,0	17	100	o. r.	o. r.	o. r.
90357	9	black	6,5 - 9,5	6,0	17	100	o. r.	o. r.	o. r.
96149	11	yellow	4,0 - 6,5	6,0	20	50	o. r.	o. r.	o. r.
90358	11	grey	5,0 - 8,0	6,0	20	50	o. r.	o. r.	o. r.
90359	11	black	6,5 - 9,5	6,0	20	50	o. r.	o. r.	o. r.
90360	11	green	7,0 - 10,5	6,0	20	50	o. r.	o. r.	o. r.
97119	13,5	yellow	4,0 - 6,5	6,5	22	50	o. r.	o. r.	o. r.
97120	13,5	grey	5,0 - 8,0	6,5	22	50	o. r.	o. r.	o. r.
90361	13,5	black	6,5 - 9,5	6,5	22	50	o. r.	o. r.	o. r.
90362	13,5	green	7,0 - 10,5	6,5	22	50	o. r.	o. r.	o. r.
90363	13,5	red	9,0 - 13,0	6,5	22	50	o. r.	o. r.	o. r.
90364	13,5	white	11,0 - 15,5	6,5	24	50	o. r.	o. r.	o. r.
91974	16	yellow	4,0 - 6,5	6,5	24	50	o. r.	o. r.	o. r.
92093	16	grey	5,0 - 8,0	6,5	24	50	o. r.	o. r.	o. r.
90365	16	black	6,5 - 9,5	6,5	24	50	o. r.	o. r.	o. r.
90366	16	green	7,0 - 10,5	6,5	24	50	o. r.	o. r.	o. r.
90367	16	red	9,0 - 13,0	6,5	24	50	o. r.	o. r.	o. r.
90368	16	white	11,5 - 15,0	6,5	24	50	o. r.	o. r.	o. r.
90369	21	green	7,0 - 10,5	7,0	30	25	o. r.	o. r.	o. r.
90370	21	red	9,0 - 13,0	7,0	30	25	o. r.	o. r.	o. r.
90371	21	white	11,5 - 15,5	7,0	30	25	o. r.	o. r.	o. r.
90372	21	blue	14,0 - 18,0	7,0	30	25	o. r.	o. r.	o. r.
90373	21	brown	17,0 - 21,0	7,0	30	25	o. r.	o. r.	o. r.
90374	29	blue	14,0 - 18,0	8,0	40	10	o. r.	o. r.	o. r.
90375	29	brown	17,0 - 21,0	8,0	40	10	o. r.	o. r.	o. r.
90376	29	orange	20,0 - 25,0	8,0	40	10	o. r.	o. r.	o. r.
96526	29	light yellow	24,0 - 28,0	8,0	40	10	o. r.	o. r.	o. r.
90390	36	anthracite	27,0 - 32,0	9,0	50	10	o. r.	o. r.	o. r.
90391	36	light blue	29,0 - 34,0	9,0	50	10	o. r.	o. r.	o. r.
90392	36	pink	32,0 - 37,0	9,0	50	10	o. r.	o. r.	o. r.
90393	42	white	36,0 - 41,0	10,0	60	10	o. r.	o. r.	o. r.
90394	48	white	39,0 - 45,0	10,0	65	5	o. r.	o. r.	o. r.

Dimensions and specifications may be changed without prior notice.

o. r. = on request

KVA-ASI-MS Cable gland

To ASI-bus-cable



KVA-ASI-MS

Sealing cable gland made of brass with Soft PVC inserts, profile fits to ASI-bus cable.

Application

- Plant and machine construction
- Robotics
- Automation technology
- Installation technology
- Control cabinet construction

Material

Brass
Seal: Soft PVC

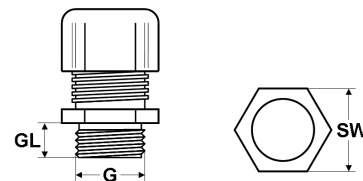
Properties

- Large-area cable sealing
- Easy to assemble

Technical data

Protection class: IP 68 - 10 bar

Temperature range: -20°C up to +105°C



Dimensions

G Thread size
GL Thread length
SW Spanner size

Metric thread

Part no.	Size Metr.	Sealing insert colour	Cable Ø from / to mm	Thread length mm	Spanner size mm	Unit	Net EUR/ 100 items at a purchase of		
							up to 100	101 - 500	501 - 1000
904686	M20 x 1,5	black, left	-	6,5	22	50	o. r.	o. r.	o. r.
904687	M20 x 1,5	white, right	-	6,5	22	50	o. r.	o. r.	o. r.

PG thread

Part no.	Size PG	Sealing insert colour	Cable Ø from / to mm	Thread length mm	Spanner size mm	Unit	Net EUR/ 100 items at a purchase of		
							up to 100	101 - 500	501 - 1000
97390	13,5	black, left	-	6,5	22	50	o. r.	o. r.	o. r.
97408	13,5	white, right	-	6,5	22	50	o. r.	o. r.	o. r.

Dimensions and specifications may be changed without prior notice.

o. r. = on request

KVA-XXL sealing insert standard

for particularly large cable diameters



KVA-XXL sealing insert standard

Sealing inserts made by Soft-PVC for use with KVA gland bodies for large cable diameters.

Material

Soft PVC

Technical data

Temperature range: -20°C up to +105°C

Application

- Plant and machine construction
- Robot construction
- Automation technology
- Vehicle construction and shipbuilding
- Rail technology
- Installation technology
- Control cabinet construction

Part no.	Size metric	Sealing insert colour	Cable Ø from / to mm	Unit	Net EUR/100 items at a purchase of		
					up to 100	101 - 500	501 - 1000
96032	M63 x 1,5	white	39,0 - 45,0	1	o. r.	o. r.	o. r.
99434	M72 x 2,0	white	45,0 - 51,0	1	o. r.	o. r.	o. r.
99435	M72 x 2,0	white	51,0 - 55,0	1	o. r.	o. r.	o. r.
99436	M75 x 1,5	white	51,0 - 55,0	1	o. r.	o. r.	o. r.
99437	M75 x 1,5	white	54,0 - 58,0	1	o. r.	o. r.	o. r.
99438	M80 x 2,0	white	58,0 - 64,0	1	o. r.	o. r.	o. r.
99439	M80 x 2,0	white	63,0 - 70,0	1	o. r.	o. r.	o. r.

Dimensions and specifications may be changed without prior notice.

o. r. = on request

KVA-XXL-MS cable gland

for particularly large cable diameters

**KVA-XXL-MS**

Cable gland made of brass for very large cable diameters.

Application

- Plant and machine construction
- Robot construction
- Automation technology
- Vehicle construction and shipbuilding
- Installation technology
- Control cabinet construction

Material

Brass, nickel plated
Seal: TPE-V
O-ring: NBR

Properties

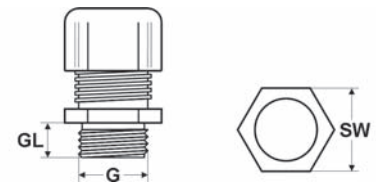
- Large-area cable sealing
- Easy to assemble
- Large clamping range

Technical data

Protection class: IP 68 - 10 bar

Temperature range: -40°C up to +135°C

Test standard: EN50262

**Dimensions**

G Thread size
GL Thread length
SW Spanner size

metric thread

Part no.	Size Metr.	Cable Ø from / to mm	Thread length mm	Spanner size mm	Unit
905957	M63 x 1,5	42,0 - 48,0	10,0	70	1
93569	M63 x 1,5	45,0 - 51,0	10,0	70	1
92779	M72 x 2,0	46,0 - 52,0	15,0	80	1
93727	M72 x 2,0	51,0 - 55,0	15,0	80	1
905958	M75 x 1,5	51,0 - 55,0	15,0	80	1
905959	M75 x 1,5	54,0 - 58,0	15,0	80	1
93105	M80 x 2,0	58,0 - 64,0	15,0	95	1
905960	M80 x 2,0	63,0 - 70,0	15,0	95	1
905961	M90 x 2,0	69,0 - 75,0	20,0	110	1
905962	M90 x 2,0	74,0 - 80,0	20,0	110	1
905963	M100 x 2,0	79,0 - 85,0	20,0	110	1
905964	M105 x 2,0	84,0 - 90,0	20,0	120	1
905965	M110 x 2,0	89,0 - 95,0	20,0	120	1
905966	M115 x 2,0	89,0 - 95,0	20,0	120	1

Dimensions and specifications may be changed without prior notice.

KVA-XXL-MS-E EMC cable gland

for particularly large diameters

**KVA-XXL-MS-E**

EMC and sealing cable gland made by brass for particularly large cable diameters.

Application

- Plant and machine construction
- Robot construction
- Automation technology
- Vehicle construction and shipbuilding
- Installation technology
- Control cabinet construction

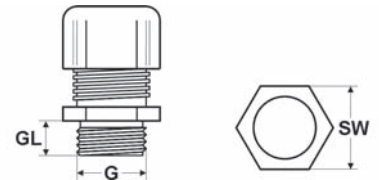
MaterialBrass, nickel plated
Contact system: stainless steel 1.4310**Properties**

- Large-area cable sealing
- Easy to assemble
- Large clamping range

Technical data

Protection class: IP 68 - 10 bar

Temperature range: -40°C up to +135°C

**Dimensions**

G Thread size
GL Thread length
SW Spanner size

metric thread

Part no.	Size Metr.	Cable Ø from / to mm	Outer Ø Shielding from / up to mm	Thread length mm	Spanner size mm	Unit
98257	M63 x 1,5	40,0 - 45,0	36,0 - 41,0	10,0	65	1
96560	M63 x 1,5	45,0 - 51,0	36,0 - 45,0	10,0	70	1
94218	M63 x 1,5	45,0 - 51,0	40,0 - 48,0	10,0	70	1
98725	M63 x 1,5	51,0 - 55,0	40,0 - 48,0	10,0	80	1
94189	M72 x 2,0	40,0 - 45,0	36,0 - 41,0	15,0	70	1
94847	M72 x 2,0	45,0 - 51,0	40,0 - 48,0	15,0	70	1
905498	M72 x 2,0	51,0 - 55,0	40,0 - 48,5	15,0	80	1
94208	M72 x 2,0	51,0 - 55,0	46,0 - 54,0	15,0	80	1
94188	M72 x 2,0	54,0 - 58,0	40,0 - 48,0	15,0	80	1
93728	M75 x 1,5	42,0 - 48,0	40,0 - 48,0	15,0	70	1
91600	M75 x 1,5	45,0 - 51,0	40,0 - 48,0	15,0	70	1
90068	M75 x 1,5	54,0 - 58,0	46,0 - 54,0	15,0	80	1
97066	M80 x 2,0	58,0 - 64,0	46,0 - 54,0	15,0	95	1
98908	M80 x 2,0	63,0 - 70,0	46,0 - 54,0	15,0	95	1
905303	M80 x 2,0	63,0 - 70,0	46,0 - 58,0	15,0	95	1

Dimensions and specifications may be changed without prior notice.

KVA-XXL-VK-MS Body gland

For particularly large cable diameter



KVA-XXL-VK-MS

Gland body made of brass suitable for large cable diameters sealing inserts.

Material

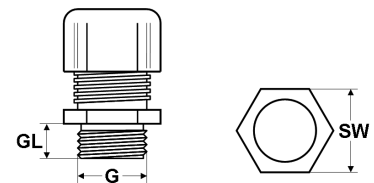
Brass, nickel plated
Seal: NBR
O-ring: NBR

Technical data

Temperature range: -30°C up to +100°C

Application

- Plant and machine construction
- Robotics
- Automation technology
- Vehicle construction and shipbuilding
- Railway technology
- Installation technology
- Control cabinet construction



Dimensions

G Thread size
GL Thread length
SW Spanner size

Metric thread

Part no.	Size Metr.	Thread length mm	Spanner size mm	Unit	Net EUR/100 items at a purchase of		
					up to 100	101 - 500	501 - 1000
920144	M72 x 2,0	8,0	80	1	o. r.	o. r.	o. r.
920145	M75 x 1,5	8,0	80	1	o. r.	o. r.	o. r.
920146	M80 x 2,0	8,0	95	1	o. r.	o. r.	o. r.

Dimensions and specifications may be changed without prior notice.

o. r. = on request

KVA-MFD-MS Cable gland

With multiple sealing inserts



KVA-MFD-MS

Cable gland made of brass with multiple sealing inserts made of Soft PVC inserts.

Application

- Plant and machine construction
- Robotics
- Automation technology
- Vehicle construction and shipbuilding
- Railway technology
- Installation technology
- Control cabinet construction

Material

Brass, nickel plated
Seal: Soft PVC
O-ring: NBR

Properties

- Large-area cable sealing
- Easy to assemble

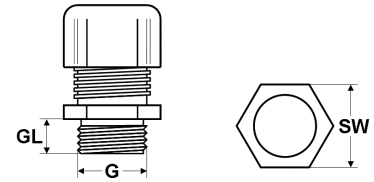
Note

Protection class IP 68, if the bore diameter in the sealing insert area is equal to the cable diameter.

Technical data

Protection class: IP 68 - 10 bar

Temperature range: -20°C up to +105°C



Dimensions

G Thread size
GL Thread length
SW Spanner size

Metric thread

Part no.	Size Metr.	Number holes x cable-Ø mm	Thread length mm	Spanner size mm	Unit	Net EUR/100 items at a purchase of		
						up to 100	101 - 500	501 - 1000
93400	M16 x 1,5	2 x 1,0	6,5	17	100	o. r.	o. r.	o. r.
93401	M16 x 1,5	2 x 3,0	6,5	17	100	o. r.	o. r.	o. r.
93402	M16 x 1,5	4 x 3,0	6,5	17	100	o. r.	o. r.	o. r.
93403	M16 x 1,5	2 x 4,0	6,5	17	100	o. r.	o. r.	o. r.
93404	M16 x 1,5	1 x 5,0	6,5	17	100	o. r.	o. r.	o. r.
93405	M20 x 1,5	6 x 2,0	7,0	22	50	o. r.	o. r.	o. r.
93406	M20 x 1,5	2 x 2,3	7,0	22	50	o. r.	o. r.	o. r.
93407	M20 x 1,5	6 x 2,5	7,0	22	50	o. r.	o. r.	o. r.
93408	M20 x 1,5	2 x 3,0	7,0	22	50	o. r.	o. r.	o. r.
93409	M20 x 1,5	3 x 3,0	7,0	22	50	o. r.	o. r.	o. r.
93410	M20 x 1,5	2 x 5,0	7,0	22	50	o. r.	o. r.	o. r.
93411	M25 x 1,5	7 x 2,0	7,5	27	50	o. r.	o. r.	o. r.
93412	M25 x 1,5	2 x 4,0	7,5	27	50	o. r.	o. r.	o. r.
93413	M25 x 1,5	4 x 4,0	7,5	27	50	o. r.	o. r.	o. r.
93414	M25 x 1,5	6 x 4,0	7,5	27	50	o. r.	o. r.	o. r.
93415	M25 x 1,5	2 x 6,0	7,5	27	50	o. r.	o. r.	o. r.
93416	M25 x 1,5	3 x 7,0	7,5	27	50	o. r.	o. r.	o. r.
93417	M32 x 1,5	21 x 2,0	8,0	35	25	o. r.	o. r.	o. r.
93418	M32 x 1,5	8 x 3,0	8,0	35	25	o. r.	o. r.	o. r.
93419	M32 x 1,5	6 x 4,0	8,0	35	25	o. r.	o. r.	o. r.
93420	M32 x 1,5	8 x 4,0	8,0	35	25	o. r.	o. r.	o. r.
93421	M32 x 1,5	4 x 5,0	8,0	35	25	o. r.	o. r.	o. r.
93422	M32 x 1,5	4 x 6,0	8,0	35	25	o. r.	o. r.	o. r.
93423	M32 x 1,5	6 x 6,5	8,0	35	25	o. r.	o. r.	o. r.
93424	M32 x 1,5	3 x 7,0	8,0	35	25	o. r.	o. r.	o. r.
93425	M32 x 1,5	4 x 8,0	8,0	35	25	o. r.	o. r.	o. r.
93426	M32 x 1,5	2 x 9,0	8,0	35	25	o. r.	o. r.	o. r.

Continuation ▶

KVA-MFD-MS Cable gland

With multiple sealing inserts

Metric thread

Part no.	Size Metr.	Number holes x cable-Ø mm	Thread length mm	Spanner size mm	Unit	Net EUR/100 items at a purchase of		
						up to 100	101 - 500	501 - 1000
93429	M40 x 1,5	6 x 6,0	8,0	43	10	o. r.	o. r.	o. r.
93427	M40 x 1,5	10 x 6,0	8,0	43	10	o. r.	o. r.	o. r.
93428	M40 x 1,5	4 x 6,5	8,0	43	10	o. r.	o. r.	o. r.
93430	M40 x 1,5	6 x 8,0	8,0	43	10	o. r.	o. r.	o. r.
93431	M40 x 1,5	4 x 9,0	8,0	43	10	o. r.	o. r.	o. r.
93432	M40 x 1,5	5 x 9,0	8,0	43	10	o. r.	o. r.	o. r.
93433	M40 x 1,5	5 x 10,0	8,0	43	10	o. r.	o. r.	o. r.
93434	M40 x 1,5	2 x 11,0	8,0	43	10	o. r.	o. r.	o. r.
93436	M50 x 1,5	15 x 5,0	10,0	54	10	o. r.	o. r.	o. r.
93435	M50 x 1,5	8 x 9,0	10,0	54	10	o. r.	o. r.	o. r.
93437	M50 x 1,5	3 x 10,0	10,0	54	10	o. r.	o. r.	o. r.
93438	M50 x 1,5	2 x 15,0	10,0	54	10	o. r.	o. r.	o. r.

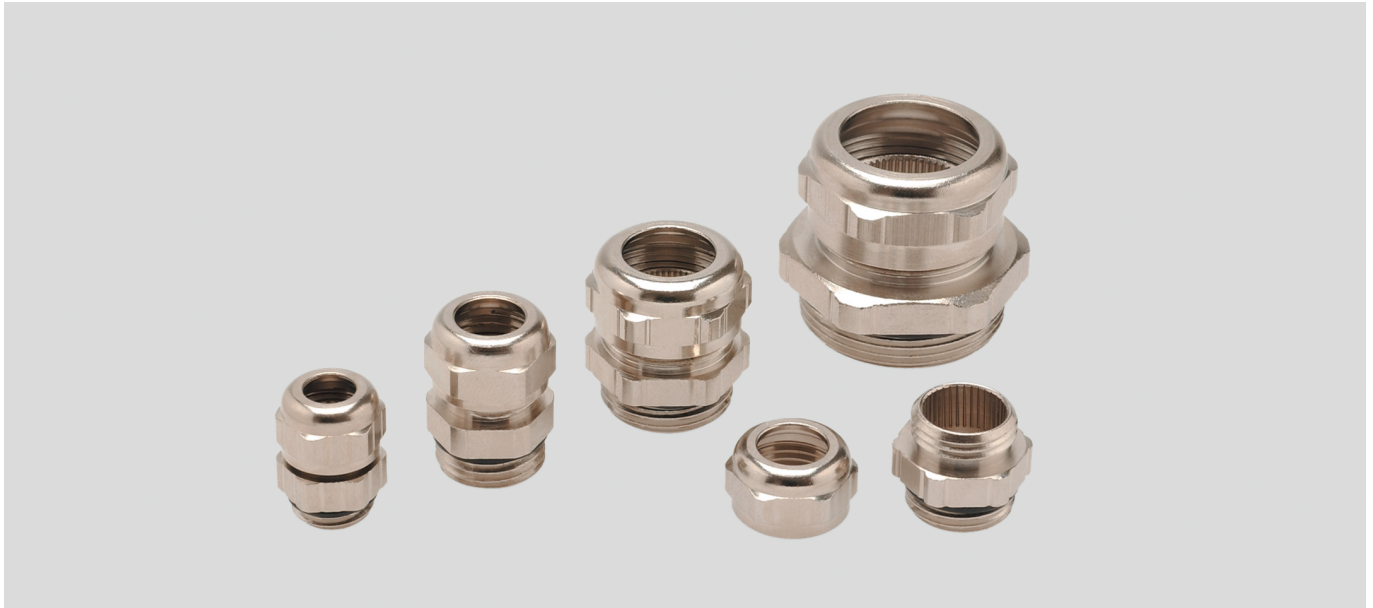
PG thread

Part no.	Size PG	Number holes x cable-Ø mm	Thread length mm	Spanner size mm	Unit	Net EUR/100 items at a purchase of		
						up to 100	101 - 500	501 - 1000
92094	9	2 x 1,0	6,0	17 / 20	100	o. r.	o. r.	o. r.
92039	9	2 x 3,0	6,0	17 / 20	100	o. r.	o. r.	o. r.
92041	9	4 x 3,0	6,0	17 / 20	100	o. r.	o. r.	o. r.
92042	9	2 x 4,0	6,0	17 / 20	100	o. r.	o. r.	o. r.
92043	9	1 x 5,0	6,0	17 / 20	100	o. r.	o. r.	o. r.
92044	11	6 x 2,0	6,0	20 / 22	50	o. r.	o. r.	o. r.
92045	11	2 x 2,3	6,0	20 / 22	50	o. r.	o. r.	o. r.
92046	11	6 x 2,5	6,0	20 / 22	50	o. r.	o. r.	o. r.
92047	11	2 x 3,0	6,0	20 / 22	50	o. r.	o. r.	o. r.
92048	11	3 x 3,0	6,0	20 / 22	50	o. r.	o. r.	o. r.
96881	11	2 x 5,0	6,0	20 / 22	50	o. r.	o. r.	o. r.
92052	13,5	3 x 2,0	6,5	24 / 30	50	o. r.	o. r.	o. r.
92053	13,5	10 x 2,0	6,5	24 / 30	50	o. r.	o. r.	o. r.
92054	13,5	2 x 3,0	6,5	24 / 30	50	o. r.	o. r.	o. r.
92055	13,5	3 x 3,0	6,5	24 / 30	50	o. r.	o. r.	o. r.
92095	13,5	6 x 3,5	6,5	24 / 30	50	o. r.	o. r.	o. r.
92096	13,5	2 x 5,0	6,5	24 / 30	50	o. r.	o. r.	o. r.
92057	13,5	2 x 6,0	6,5	24 / 30	50	o. r.	o. r.	o. r.
92058	16	7 x 2,0	6,5	24 / 30	50	o. r.	o. r.	o. r.
92097	16	2 x 4,0	6,5	24 / 30	50	o. r.	o. r.	o. r.
92060	16	4 x 4,0	6,5	24 / 30	50	o. r.	o. r.	o. r.
92061	16	6 x 4,0	6,5	24 / 30	50	o. r.	o. r.	o. r.
92062	16	2 x 6,0	6,5	24 / 30	50	o. r.	o. r.	o. r.
96434	16	3 x 7,0	6,5	24 / 30	50	o. r.	o. r.	o. r.
92064	21	21 x 2,0	7,0	30 / 40	25	o. r.	o. r.	o. r.
92065	21	8 x 3,0	7,0	30 / 40	25	o. r.	o. r.	o. r.
92066	21	6 x 4,0	7,0	30 / 40	25	o. r.	o. r.	o. r.
92067	21	8 x 4,0	7,0	30 / 40	25	o. r.	o. r.	o. r.
96956	21	4 x 5,0	7,0	30 / 40	50	o. r.	o. r.	o. r.
92069	21	4 x 6,0	7,0	30 / 40	25	o. r.	o. r.	o. r.
92068	21	6 x 6,5	7,0	30 / 40	25	o. r.	o. r.	o. r.
92070	21	3 x 7,0	7,0	30 / 40	25	o. r.	o. r.	o. r.
92072	21	4 x 8,0	7,0	30 / 40	25	o. r.	o. r.	o. r.
92098	21	2 x 9,0	7,0	30 / 40	25	o. r.	o. r.	o. r.
96430	29	6 x 6,0	8,0	40	25	o. r.	o. r.	o. r.
97327	29	10 x 6,0	8,0	40	25	o. r.	o. r.	o. r.
92099	29	4 x 6,5	8,0	40	10	o. r.	o. r.	o. r.
96710	29	6 x 8,0	8,0	40	10	o. r.	o. r.	o. r.
92074	29	4 x 9,0	8,0	40	10	o. r.	o. r.	o. r.
96564	29	5 x 9,0	8,0	40	10	o. r.	o. r.	o. r.
92075	29	5 x 10,0	8,0	40	10	o. r.	o. r.	o. r.
92076	29	2 x 11,0	8,0	40	10	o. r.	o. r.	o. r.
92077	36	15 x 5,0	8,5	50	10	o. r.	o. r.	o. r.
96336	36	8 x 9,0	8,5	50	25	o. r.	o. r.	o. r.
92079	36	3 x 10,0	8,5	50	10	o. r.	o. r.	o. r.
96397	36	2 x 15,0	8,5	50	25	o. r.	o. r.	o. r.

Dimensions and specifications may be changed without prior notice.

o. r. = on request

KVA-VK-MS Body gland



KVA-VK-MS

Gland body made of brass suitable for Soft-PVC inserts.

Material

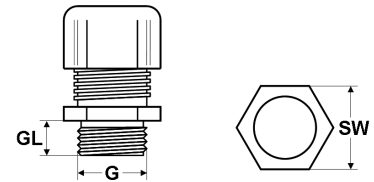
Brass, nickel plated
O-ring: NBR

Technical data

Temperature range: -30°C up to +100°C

Application

- Plant and machine construction
- Robotics
- Automation technology
- Vehicle construction and shipbuilding
- Railway technology
- Installation technology
- Control cabinet construction



Dimensions

G Thread size
GL Thread length
SW Spanner size

Metric thread

Part no.	Size Metr.	Thread length mm	Spanner size mm	Unit	Net EUR/100 items at a purchase of		
					up to 100	101 - 500	501 - 1000
90788	M12 x 1,5	6,0	14	100	o. r.	o. r.	o. r.
90789	M16 x 1,5	6,5	17	100	o. r.	o. r.	o. r.
90790	M20 x 1,5	7,0	22	50	o. r.	o. r.	o. r.
90792	M25 x 1,5	7,5	27	50	o. r.	o. r.	o. r.
91367	M32 x 1,5	8,0	35	25	o. r.	o. r.	o. r.
90794	M40 x 1,5	8,0	43	10	o. r.	o. r.	o. r.
90795	M50 x 1,5	10,0	54	10	o. r.	o. r.	o. r.
90796	M63 x 1,5	10,0	65	5	o. r.	o. r.	o. r.

PG thread

Part no.	Size PG	Thread length mm	Spanner size mm	Unit	Net EUR/100 items at a purchase of		
					up to 100	101 - 500	501 - 1000
96033	7	5,0	14	100	o. r.	o. r.	o. r.
96034	9	6,0	17	100	o. r.	o. r.	o. r.
96035	11	6,0	20	50	o. r.	o. r.	o. r.
96036	13,5	6,5	22	50	o. r.	o. r.	o. r.
96037	16	6,5	24	50	o. r.	o. r.	o. r.
96038	21	7,0	30	25	o. r.	o. r.	o. r.
96039	29	8,0	40	10	o. r.	o. r.	o. r.
96040	36	9,0	50	10	o. r.	o. r.	o. r.
96041	42	10,0	57	5	o. r.	o. r.	o. r.
96042	48	10,0	64	5	o. r.	o. r.	o. r.

Dimensions and specifications may be changed without prior notice.

o. r. = on request

KVA sealing insert

closed



KVA sealing insert closed

Closed sealing inserts made by Soft-PVC for use with KVA gland bodies.

Material

Soft PVC

Technical data

Temperature range: -20°C up to +105°C

Application

- Plant and machine construction
- Robot construction
- Automation technology
- Vehicle construction and shipbuilding
- Rail technology
- Installation technology
- Control cabinet construction

Part no.	Size PG	Size metric	Sealing insert colour	Cable Ø from / to mm	Unit	Net EUR/100 items at a purchase of		
						up to 100	101 - 500	501 - 1000
97087	9	M16 x 1,5	white	-	100	o. r.	o. r.	o. r.
97088	11	-	white	-	100	o. r.	o. r.	o. r.
97089	13,5	M20 x 1,5	white	-	100	o. r.	o. r.	o. r.
97090	16	M25 x 1,5	white	-	50	o. r.	o. r.	o. r.
97091	21	M32 x 1,5	white	-	50	o. r.	o. r.	o. r.
97092	29	M40 x 1,5	white	-	25	o. r.	o. r.	o. r.
97093	36	M50 x 1,5	white	-	25	o. r.	o. r.	o. r.
97094	42	-	white	-	10	o. r.	o. r.	o. r.
97095	48	M63 x 1,5	white	-	10	o. r.	o. r.	o. r.

Dimensions and specifications may be changed without prior notice.

o. r. = on request

KVA sealing insert

standard



KVA sealing insert standard

Colour coded sealing inserts made by Soft-PVC for use with KVA gland bodies.

Application

- Plant and machine construction
- Robot construction
- Automation technology
- Vehicle construction and shipbuilding
- Rail technology
- Installation technology
- Control cabinet construction

Material

Soft PVC

Note

* The KVA sealing inserts M12x1,5 (part no. 90299) can be used only with KVA brass cable glands.

* The KVA sealing inserts M12x1,5 (part no. 90291) can be used only with KVA polyamide cable glands.

Technical data

Temperature range: -20°C up to +105°C

Part no.	Size PG	Size metric	Sealing insert colour	Cable Ø from / to mm	Unit	Net EUR/100 items at a purchase of		
						up to 100	101 - 500	501 - 1000
96005	7	-	yellow	4,0 - 6,5	100	o. r.	o. r.	o. r.
90299*	-	M12 x 1,5	yellow	4,0 - 6,5	100	o. r.	o. r.	o. r.
90291*	-	M12 x 1,5	yellow	4,0 - 6,5	100	o. r.	o. r.	o. r.
96006	9	M16 x 1,5	yellow	4,0 - 6,5	100	o. r.	o. r.	o. r.
96007	9	M16 x 1,5	grey	5,0 - 8,0	100	o. r.	o. r.	o. r.
96008	9	M16 x 1,5	black	6,5 - 9,5	100	o. r.	o. r.	o. r.
96387	11	M20 x 1,5	yellow	4,0 - 6,5	100	o. r.	o. r.	o. r.
96009	11	M20 x 1,5	grey	5,0 - 8,0	100	o. r.	o. r.	o. r.
96010	11	M20 x 1,5	black	6,5 - 9,5	100	o. r.	o. r.	o. r.
96011	11	M20 x 1,5	green	7,0 - 10,5	100	o. r.	o. r.	o. r.
96389	13,5	M20 x 1,5	yellow	4,0 - 6,5	100	o. r.	o. r.	o. r.
96388	13,5	M20 x 1,5	grey	5,0 - 8,0	100	o. r.	o. r.	o. r.
96012	13,5	M20 x 1,5	black	6,5 - 9,5	100	o. r.	o. r.	o. r.
96013	13,5	M20 x 1,5	green	7,0 - 10,5	100	o. r.	o. r.	o. r.
96014	13,5	M20 x 1,5	red	9,0 - 13,0	100	o. r.	o. r.	o. r.
96391	16	M25 x 1,5	yellow	4,0 - 6,5	50	o. r.	o. r.	o. r.
96390	16	M25 x 1,5	grey	5,0 - 8,0	50	o. r.	o. r.	o. r.
96016	16	M25 x 1,5	black	6,5 - 9,5	50	o. r.	o. r.	o. r.
96017	16	M25 x 1,5	green	7,0 - 10,5	50	o. r.	o. r.	o. r.
96018	16	M25 x 1,5	red	9,0 - 13,0	50	o. r.	o. r.	o. r.
96019	16	M25 x 1,5	white	11,5 - 15,5	50	o. r.	o. r.	o. r.
96020	21	M32 x 1,5	green	7,0 - 10,5	50	o. r.	o. r.	o. r.
96021	21	M32 x 1,5	red	9,0 - 13,0	50	o. r.	o. r.	o. r.
96022	21	M32 x 1,5	white	11,5 - 15,5	50	o. r.	o. r.	o. r.
96023	21	M32 x 1,5	blue	14,0 - 18,0	50	o. r.	o. r.	o. r.
96024	21	M32 x 1,5	brown	17,0 - 21,0	50	o. r.	o. r.	o. r.
96025	29	M40 x 1,5	blue	14,0 - 18,0	25	o. r.	o. r.	o. r.
96026	29	M40 x 1,5	brown	17,0 - 21,0	25	o. r.	o. r.	o. r.
96027	29	M40 x 1,5	orange	20,0 - 25,0	25	o. r.	o. r.	o. r.
96393	29	M40 x 1,5	light yellow	24,0 - 28,0	25	o. r.	o. r.	o. r.
96028	36	M50 x 1,5	anthracite	27,0 - 32,0	25	o. r.	o. r.	o. r.
96029	36	M50 x 1,5	light blue	29,0 - 34,0	25	o. r.	o. r.	o. r.
96030	36	M50 x 1,5	pink	32,0 - 37,0	25	o. r.	o. r.	o. r.
96031	42	M50 x 1,5	white	36,0 - 41,0	10	o. r.	o. r.	o. r.

Dimensions and specifications may be changed without prior notice.

o. r. = on request

KVA MFDE multiple sealing insert



KVA multiple sealing insert

Multiple sealing inserts made by Soft-PVC for use with KVA gland bodies.

Material

Soft PVC

Technical data

Temperature range: -20°C up to +105°C

Application

- Plant and machine construction
- Robot construction
- Automation technology
- Vehicle construction and shipbuilding
- Rail technology
- Installation technology
- Control cabinet construction

Part no.	Size PG	Size metric	Insert colour	Number x Ø borehole mm	Unit	Net EUR/ 100 items at a purchase of		
						up to 100	101 - 500	501 - 1000
96050	9	M16 x 1,5	white	2 x 1,0	100	o. r.	o. r.	o. r.
96051	9	M16 x 1,5	white	2 x 3,0	100	o. r.	o. r.	o. r.
96052	9	M16 x 1,5	white	4 x 3,0	100	o. r.	o. r.	o. r.
96053	9	M16 x 1,5	white	2 x 4,0	100	o. r.	o. r.	o. r.
96054	9	M16 x 1,5	white	1 x 5,0	100	o. r.	o. r.	o. r.
96055	11	M20 x 1,5	white	6 x 2,0	100	o. r.	o. r.	o. r.
96058	11	M20 x 1,5	white	2 x 3,0	100	o. r.	o. r.	o. r.
96059	11	M20 x 1,5	white	3 x 3,0	100	o. r.	o. r.	o. r.
96485	11	M20 x 1,5	white	2 x 4,0	100	o. r.	o. r.	o. r.
97277	11	M20 x 1,5	white	4 x 4,0	100	o. r.	o. r.	o. r.
96060	11	M20 x 1,5	white	2 x 5,0	100	o. r.	o. r.	o. r.
96062	13,5	M20 x 1,5	white	3 x 2,0	100	o. r.	o. r.	o. r.
96063	13,5	M20 x 1,5	white	10 x 2,0	100	o. r.	o. r.	o. r.
96064	13,5	M20 x 1,5	white	2 x 3,0	100	o. r.	o. r.	o. r.
96065	13,5	M20 x 1,5	white	3 x 3,0	100	o. r.	o. r.	o. r.
96621	13,5	M20 x 1,5	white	3 x 4,0	100	o. r.	o. r.	o. r.
96067	13,5	M20 x 1,5	white	2 x 5,0	100	o. r.	o. r.	o. r.
96068	13,5	M20 x 1,5	white	2 x 6,0	100	o. r.	o. r.	o. r.
96069	16	M25 x 1,5	white	7 x 2,0	50	o. r.	o. r.	o. r.
96438	16	M25 x 1,5	white	3 x 3,0	50	o. r.	o. r.	o. r.
97512	16	M25 x 1,5	white	5 x 3,0	50	o. r.	o. r.	o. r.
97513	16	M25 x 1,5	white	7 x 3,0	50	o. r.	o. r.	o. r.
96436	16	M25 x 1,5	white	8 x 3,0	50	o. r.	o. r.	o. r.
96070	16	M25 x 1,5	white	2 x 4,0	50	o. r.	o. r.	o. r.
97472	16	M25 x 1,5	white	3 x 4,0	50	o. r.	o. r.	o. r.
96071	16	M25 x 1,5	white	4 x 4,0	50	o. r.	o. r.	o. r.
97473	16	M25 x 1,5	white	5 x 4,0	50	o. r.	o. r.	o. r.
96072	16	M25 x 1,5	white	6 x 4,0	50	o. r.	o. r.	o. r.
96073	16	M25 x 1,5	white	2 x 6,0	50	o. r.	o. r.	o. r.
96723	16	M25 x 1,5	white	3 x 6,0	50	o. r.	o. r.	o. r.
96443	16	M25 x 1,5	white	4 x 6,0	50	o. r.	o. r.	o. r.
96074	16	M25 x 1,5	white	3 x 7,0	50	o. r.	o. r.	o. r.
96075	16	M25 x 1,5	white	2 x 8,0	50	o. r.	o. r.	o. r.

Continuation ►

KVA MFDE multiple sealing insert

Part no.	Size PG	Size metric	Insert colour	Number x Ø borehole mm	Unit	Net EUR/100 items at a purchase of		
						up to 100	101 - 500	501 - 1000
96076	21	M32 x 1,5	white	21 x 2,0	50	o. r.	o. r.	o. r.
96077	21	M32 x 1,5	white	8 x 3,0	50	o. r.	o. r.	o. r.
96078	21	M32 x 1,5	white	6 x 4,0	50	o. r.	o. r.	o. r.
96079	21	M32 x 1,5	white	8 x 4,0	50	o. r.	o. r.	o. r.
96080	21	M32 x 1,5	white	4 x 5,0	50	o. r.	o. r.	o. r.
96926	21	M32 x 1,5	white	8 x 5,0	50	o. r.	o. r.	o. r.
96714	21	M32 x 1,5	white	6 x 5,5	25	o. r.	o. r.	o. r.
96439	21	M32 x 1,5	white	2 x 6,0	50	o. r.	o. r.	o. r.
96081	21	M32 x 1,5	white	4 x 6,0	50	o. r.	o. r.	o. r.
96230	21	M32 x 1,5	white	4 x 6,5	50	o. r.	o. r.	o. r.
96231	21	M32 x 1,5	white	5 x 6,5	50	o. r.	o. r.	o. r.
96082	21	M32 x 1,5	white	6 x 6,5	50	o. r.	o. r.	o. r.
96083	21	M32 x 1,5	white	3 x 7,0	50	o. r.	o. r.	o. r.
96441	21	M32 x 1,5	white	4 x 7,0	50	o. r.	o. r.	o. r.
96445	21	M32 x 1,5	white	2 x 8,0	50	o. r.	o. r.	o. r.
96638	21	M32 x 1,5	white	3 x 8,0	25	o. r.	o. r.	o. r.
96084	21	M32 x 1,5	white	4 x 8,0	50	o. r.	o. r.	o. r.
96085	21	M32 x 1,5	white	2 x 9,0	50	o. r.	o. r.	o. r.
96232	21	M32 x 1,5	white	3 x 9,0	50	o. r.	o. r.	o. r.
96088	29	M40 x 1,5	white	6 x 6,0	25	o. r.	o. r.	o. r.
96086	29	M40 x 1,5	white	10 x 6,0	25	o. r.	o. r.	o. r.
96087	29	M40 x 1,5	white	4 x 6,5	25	o. r.	o. r.	o. r.
97289	29	M40 x 1,5	white	8 x 6,5	25	o. r.	o. r.	o. r.
96238	29	M40 x 1,5	white	7 x 7,0	25	o. r.	o. r.	o. r.
96089	29	M40 x 1,5	white	6 x 8,0	25	o. r.	o. r.	o. r.
96090	29	M40 x 1,5	white	4 x 9,0	25	o. r.	o. r.	o. r.
96091	29	M40 x 1,5	white	5 x 9,0	25	o. r.	o. r.	o. r.
96092	29	M40 x 1,5	white	5 x 10,0	25	o. r.	o. r.	o. r.
96093	29	M40 x 1,5	white	2 x 11,0	25	o. r.	o. r.	o. r.
97448	29	M40 x 1,5	white	3 x 11,0	25	o. r.	o. r.	o. r.
96237	29	M40 x 1,5	white	2 x 13,0	25	o. r.	o. r.	o. r.
96095	36	M50 x 1,5	white	15 x 5,0	25	o. r.	o. r.	o. r.
97853	36	M50 x 1,5	white	13 x 7,0	25	o. r.	o. r.	o. r.
96235	36	M50 x 1,5	white	7 x 9,0	25	o. r.	o. r.	o. r.
96094	36	M50 x 1,5	white	8 x 9,0	25	o. r.	o. r.	o. r.
96096	36	M50 x 1,5	white	3 x 10,0	25	o. r.	o. r.	o. r.
96236	36	M50 x 1,5	white	4 x 13,0	25	o. r.	o. r.	o. r.
96097	36	M50 x 1,5	white	2 x 15,0	25	o. r.	o. r.	o. r.

Dimensions and specifications may be changed without prior notice.

o. r. = on request

Matching accessory



Sealing billets

for not assigned penetrations.

По вопросам продаж и поддержки обращайтесь:

Алматы (7273)495-231
Архангельск (8182)63-90-72
Астрахань (8512)99-46-04
Барнаул (3852)73-04-60
Белгород (4722)40-23-64
Брянск (4832)59-03-52
Владивосток (423)249-28-31
Волгоград (844)278-03-48
Вологда (8172)26-41-59
Воронеж (473)204-51-73
Екатеринбург (343)384-55-89
Иваново (4932)77-34-06
Ижевск (3412)26-03-58
Иркутск (395)279-98-46
Россия (495)268-04-70

Казань (843)206-01-48
Калининград (4012)72-03-81
Калуга (4842)92-23-67
Кемерово (3842)65-04-62
Киров (8332)68-02-04
Краснодар (861)203-40-90
Красноярск (391)204-63-61
Курск (4712)77-13-04
Липецк (4742)52-20-81
Магнитогорск (3519)55-03-13
Москва (495)268-04-70
Мурманск (8152)59-64-93
Набережные Челны (8552)20-53-41
Нижний Новгород (831)429-08-12
Киргизия (996)312-96-26-47

Новокузнецк (3843)20-46-81
Новосибирск (383)227-86-73
Омск (3812)21-46-40
Орел (4862)44-53-42
Оренбург (3532)37-68-04
Пенза (8412)22-31-16
Пермь (342)205-81-47
Ростов-на-Дону (863)308-18-15
Рязань (4912)46-61-64
Самара (846)206-03-16
Санкт-Петербург (812)309-46-40
Саратов (845)249-38-78
Севастополь (8692)22-31-93
Симферополь (3652)67-13-56
Казахстан (7172)727-132

Смоленск (4812)29-41-54
Сочи (862)225-72-31
Ставрополь (8652)20-65-13
Сургут (3462)77-98-35
Тверь (4822)63-31-35
Томск (3822)98-41-53
Тула (4872)74-02-29
Тюмень (3452)66-21-18
Ульяновск (8422)24-23-59
Уфа (347)229-48-12
Хабаровск (4212)92-98-04
Челябинск (351)202-03-61
Череповец (8202)49-02-64
Ярославль (4852)69-52-93